

BAUANTRAG

Legende:

-  Stahlbeton - neu
-  Mauerwerk - neu
-  GK-Wand ohne Anforderung
-  GK-Wand F30-A
-  GK-Wand F90-A

BSZ BAD SAULGAU

BA I / NEUBAU KAUFM.+SOZ.-PFLEG. SCHULE
BA II / NEUBAU ERWEITERUNG WERKSTÄTTEN

BA II ANSICHT WEST

Masstab: 1:250

Datum: Januar 2008

Bauherr:
Landkreis Sigmaringen
Leopoldstr. 4 / 72488 Sigmaringen



Unterschrift Bauherr

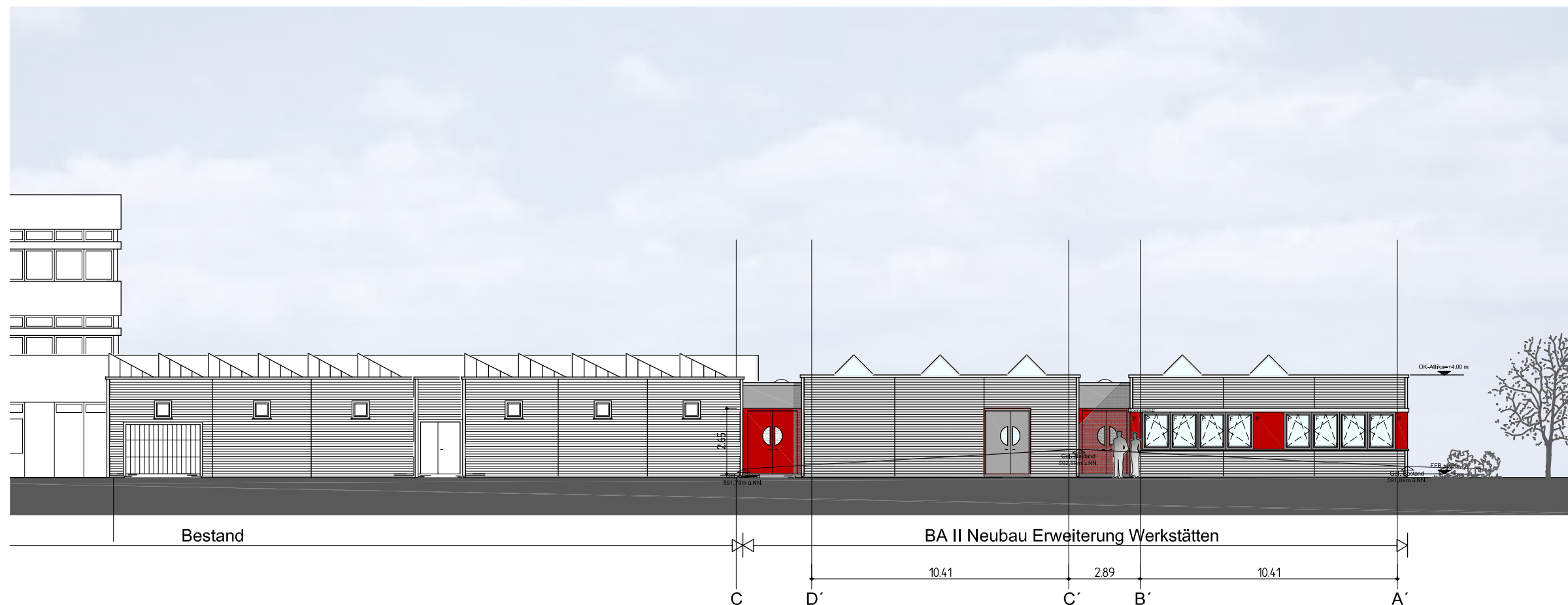
Unterschrift Architekt

BÖHMER PARTNER
FREIE ARCHITEKTEN GbR

GORHEIMER STR. 15/1
72488 SIGMARINGEN
FON: +49 (0) 7571 - 7481 - 0
FAX: +49 (0) 7571 - 7481 - 40

www.boehmer - partner - gbr.de

BSZ Bad Saulgau 2007/Zeichnen/BA II Erweiterung Werkstätten/Gaugesucht/Ansichten/Ansichtendg



Vorabzug Stand 03.03.2008